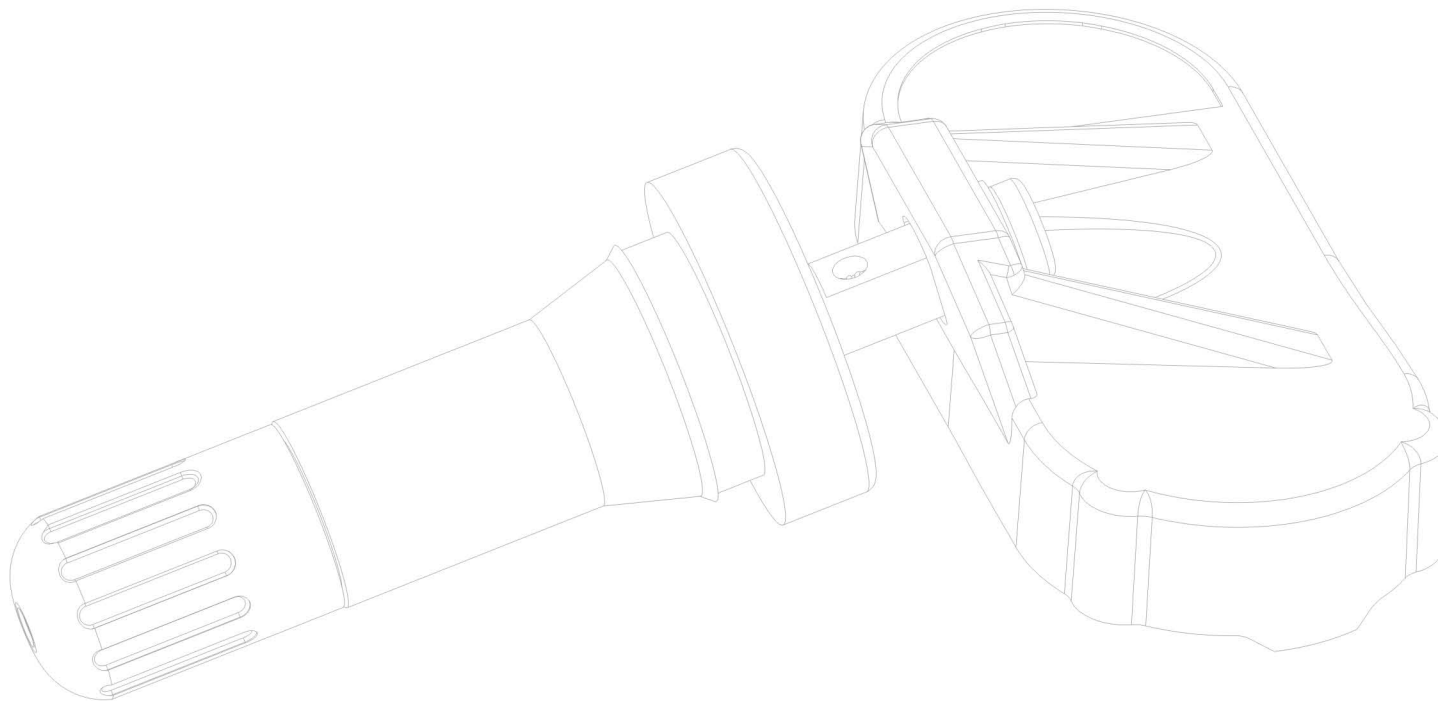


智能胎压监测系统

内置传感器

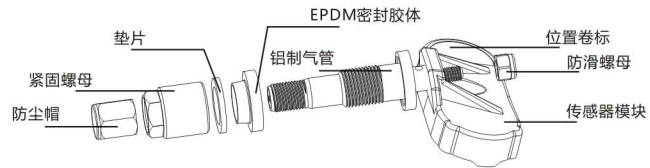
| 安 | 装 | 指 | 南 |



# 一、传感器安装说明

## A、内置传感器构成组件

- 传感器 X 4



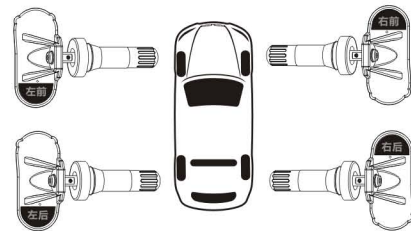
- 轮毂贴纸 X 4



## B、传感器安装的对应轮胎位置图：

产品出厂时，已经配置好4支传感器的ID码，安装时仅需将传感器装至相对应位置的轮胎，即可直接使用。

安装位置图示如下：



\* 请按传感器卷标标示的轮胎位置，准确安装于相对应的轮胎上；

## C、传感器安装：

请按出厂时已配对好的接收器及传感器进行装车，如出现有错码或在装配过程中混淆传感器所安装的位置，可用“充放气对码”进行重新学码配对（充放气对码操作详见接收器说明书）。

\* 安装传感器前，请确保接收器已打开，以利于安装好传感器后第一时间发送数据至接收器上。

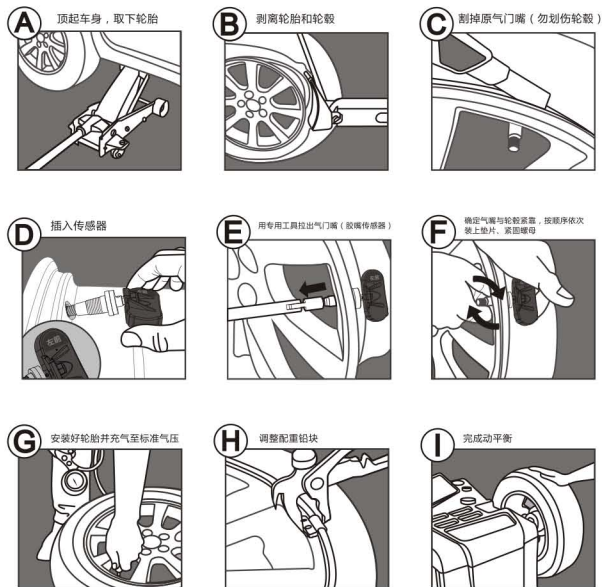
### 详细步骤:

- 1、从车体拆下轮胎，放气，将轮胎和轮毂剥离，再清洁轮毂和轮胎内部；
- 2、选择与轮胎位置相对应的传感器，传感器是预先装配好的整体(传感器+气门嘴)；
- 3、用传感器气门嘴穿过轮毂的气门嘴安装孔，然后把垫片放入气嘴，拧上固定螺母；

上下轻轻摇动传感器，以确定靠紧轮毂，用手拧紧后，再用工具拧上半圈至一圈固定螺母；

- 4、完成轮胎安装，加气至正常气压，并用泡沫液检查气嘴周围，以确实不漏气为准；
- 5、盖上气门帽调整配重铅块，完成轮胎动平衡检测；
- 6、按照相同的方法，安装其它轮胎传感器。

## 二、传感器安装图示



### 三、传感器/发射器规格参数

电池寿命	>5年
工作电压	2.1V-3.6V
储存温度	-45°C-125°C
工作温度	-40°C-120°C
温度分辨率	±2°C ( 25°C )
压力范围	0-8.0Bar
压力分辨率	±0.1Bar
防水等级	IP67
发射功率	<10dBm
发射频率	433.92 MHz
尺寸 ( 长*宽*高 )	70mm*53mm*20mm
重量	≤ 30g(不含气嘴重16g)

### 四、保固条款

自购买日开始起算提供一年之产品免费保固（须定期更换之消耗性零件、配件不在此列）。在保固期间，若产品在正常使用操作下故障时，本公司将免费提供替换品或修复；本公司保留更换其它新产品或同等价值产品的权利。

若有以下情形，则无法提供原有的保固：

- 1、产品未依照说明手册操作；
- 2、产品因为意外或疏忽而被滥用、误用而遭致损坏时；
- 3、在本公司或本公司授权的维修处之外维修而导致损坏时；
- 4、由于运送而导致的损坏；
- 5、其它非产品设计、技术、制造、质量等问题而导致的故障或损坏。

所有故障品都需送到本公司或本公司授权的维修处维修，并附上故障的明细及出示原始购买发票。此保固需在当地购买的国家始能生效。此保固仅限于在此说明的件，本公司将不对与出售本产品有关的任何特别、次要或者随之发生的损害负责。 此保固书提供您具体的法定权利，但也可能因国家而不同的其它权利。

保固书表格附录详见于接收器说明书。